

Conseil d'école
Jeudi 10 novembre

Ecole de la Pâturelle



What's
the
plan?

Plan de réunion

- **Présentation de l'équipe**
- **Elections de parents**
- **A.P.E**
- **Règlement intérieur**
- **Sécurité des élèves**
- **Plan d'actions du projet d'école**
- **Projets passés et à venir**
- **Comptes de l'O.C.CE**



Equipe enseignante





Equipe éducatrice

Equipe éducative



Effectif d' école



- Effectif d'école : 104 contre 101 à la rentrée dernière.
 - TPS/PS/MS : 32
 - MS/GS/C.P : 26
 - C.E.1/C.E.2 : 26
 - C.M.1/C.M.2 : 20
- 3 élèves ayant un dossier MDPH
- Une aide supplémentaire pour Mme Desnoulez
- **Une aide supplémentaire dans la classe de Mme Desnoulez**

Elections des parents d'élèves



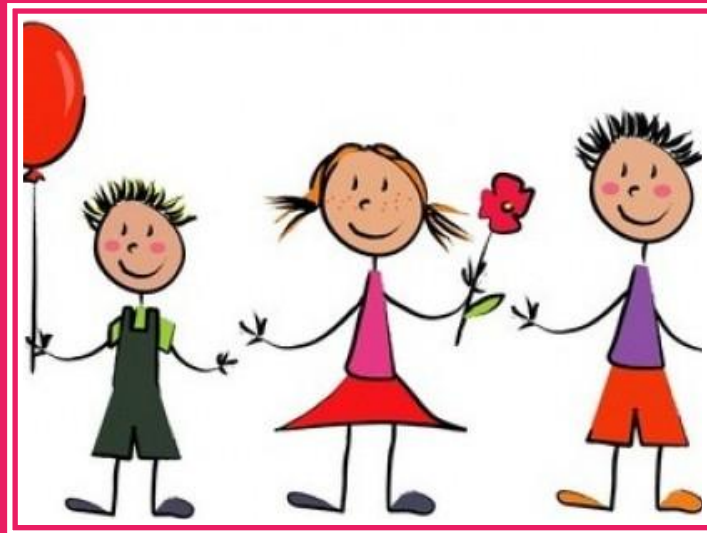
- Elections de parents d'élèves : le vendredi 7 octobre
 - 139 inscrits
 - 79 votants
- 53,24% de taux de participation

A.P.E

Un grand merci pour l'implication de tous les parents.

Présentation de l'association et des actions.

- **Présentation du bureau**
- **Présentation des actions**



Règlement intérieur

A voter ...



Sécurité des élèves

- **Exercice incendie**
- **Pb des portes**

- **Exercice Mise en sureté**
- **Besoins : renouvellement de quelques produits en pharmacie, talkie-walkies.**

http://cache.media.education.gouv.fr/file/08-aout/21/8/2016_securite_guide_ecole_parents_616218.pdf



Projet d'école

3 axes :

Construire les citoyens de demain

Développer les nouvelles technologies

Ecouter pour mieux comprendre



Bilan d'actions 2015-2016



- **Progrès :**
 - **Moins de papiers**
 - **Les locaux sont entretenus par les enfants**
 - **Les élèves sont plus à l'aise face à un ordinateur**
 - **Plus d'attention et plus d'écoute**

Bilan d'actions 2015-2016



Points à améliorer :

- **Des tensions entre les enfants restent visibles**
- **Les enfants ne se respectent pas toujours**
- **Fréquentation irrégulière du site internet**
- **L'école est équipée de V.P.I mais les enseignants ne maîtrisent pas l'outil**
- **Mauvaise lecture/compréhension en CM**

Plan d'actions 2016-2017 Axe 1



STRATEGIES

- **Mise en place du PEAC**
- **Découverte de différents lieux culturels**
- **Utilisation des locaux de manière durable**

PROGRES ATTENDUS

- **Coopération des élèves**
- **Construction d'une culture commune**
- **Respect des règles établis**

Plan d'actions 2016-2017 Axe 2



STRATEGIES

- **Utilisation des V.P.I**
- **Mise en place d'Edumoov**

PROGRES ATTENDUS

- **Bonne maîtrise de l'outil par les enseignants**
- **Bonne utilisation des V.P.I par les enfants**

Plan d'actions 2016-2017 Axe 3



STRATEGIES

- **Mise en place d'une nouvelle grammaire : la méthode Picot**
- **Mise en place des cahiers de suivi**

PROGRES ATTENDUS

- **Progrès aux évaluations nationales**
- **Meilleure compréhension des apprentissages de l'école**

Projets

- **Les clowns de la route**
- **L'exposition au château musée**
- **Le char à voile**
- **Le cross du collège**
- **Les ateliers avec Francesca**

- **Intervention de Drew Mickael**
- **Venue d'Edouard Manceau**
- **Chorale du collège**
- **Dumiste**
- **Sortie Nausicaà**
- **Cité Mobile**





Comptes O.C.C.E

Présentation des comptes de l'école